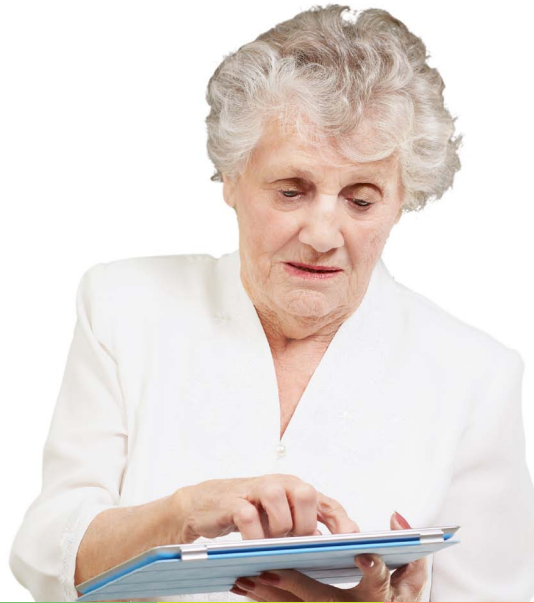


MOBILÉA

Beeldzorg 2.0 De nieuwe generatie in beeldbellen.



Ouderenzorg



verdienmodel



kwaliteitsverbetering

Ouderenzorg en ouderenpsychiatrie

Kostenefficiënte inzet van personeel en hardware. Nieuwe toekomstbestendige omzet.



Beeldzorg/chat



Alarmering



Persoonlijk profiel



Zorgcentrale



Centrale agenda



Zorgmanager



Medicatiecontrole



Entertainment



1. **Zelfsturende teams 2.0:** een eigen virtuele beeldzorgcentrale per team en hun cliënten. Inclusief coördinatie met huisarts, specialist en mantelzorg.



2. **Zorgcentrale 24/7:** samenwerking met mantelzorg. Via het persoonlijk profiel ieders situatie inschatten, informatie en (medische) hulp geven.



3. **Kostenefficiënte medicatiecontrole:** de vier ogen controle voor risicovolle medicatie, insuline spuiten en wondcontrole inclusief optie (live) ondersteunen.



4. **Betere monitoring mensen met dementie:** ondersteunende kostenefficiënte monitoring. Bij extramuraal: ook voor het voorkomen ambulante en nachtzorg.



5. **Ondersteuning mensen met stoornis:** veilig, vertrouwd en snel contact met bekenden die je stoornis niet raar vinden. Sociale ontsluiting voorkomt escalatie.



6. **Kostenefficiënte ondersteuning in (ouderen)psychologie:** doornemen dag, aanreiken van de dagstructuur en het delen van informatie zoals zelfzorg-video.



7. **Toekomstbestendige omzetkansen:** groeimodel met steeds nieuwe functies. Zoals domotica en thuismeting: intra- en extramuraal.



8. **Vergroot privacy en zelfredzaamheid:** zorgmijders en mensen die op hun privacy gesteld zijn kunnen met Mobiléa op afstand worden geholpen.



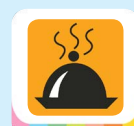
Thuismeting



Zorg & services



Domotica



Gezond eten



Sociale match



Vrijwilligers



Vervoer



Kerktelefoon

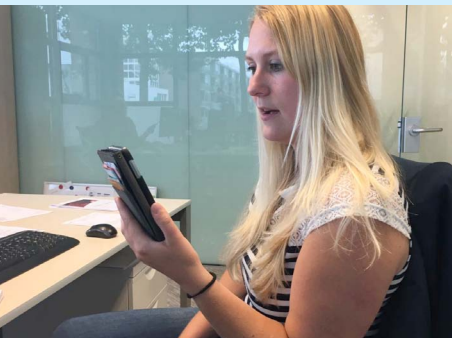
Mobiléa beoordeeld door WT-organisaties:



Omdat doorontwikkeling van het aanbod, aansluitend bij de nieuwe zorgvraag die ontstaat, noodzakelijk was hebben we gezocht naar een nieuw aanbod van beeldzorg, dat doorontwikkeld kan worden naar een breder aanbod van ondersteuning op afstand. Veiligheid, mobiliteit en flexibiliteit waren de voorwaarden voor het systeem. We hebben onderzoek gedaan naar het meest passende systeem. Daarin hebben we de cliënten nauw betrokken. Uiteindelijk is Mobiléa door hen als meest plezierige systeem gekozen.

Met dit systeem willen we bij Alliade doorontwikkelen naar een situatie waarbij jong en oud zich maximaal ondersteund voelen, zonder dat zij zich aangetast voelen in hun privacy. Veiligheid en eenzaamheid, de belangrijkste zorgvragen van de toekomst. Op afstand geregeld met minimale zorginzet en maximaal resultaat, helemaal op maat.

Mieke Draijer
Directeur Medische Zaken Zorggroep Alliade



De extra ontwikkelde mogelijkheden zoals het overnemen van het scherm op afstand om de cliënt te laten zien wat hij/zij moet doen wordt als heel plezierig beschouwd. Hulp krijgen en toch zelf de baas blijven! Het mooie is dat we kunnen kiezen voor een inrichting helemaal op maat naar de wensen en de mogelijkheden van een cliënt. We kunnen een koppeling maken met onze planning, zodat helder

is wie wanneer komt, met medicatiecontroles, metingen, even via beeldscherm contact hebben met cliënt of mantelzorger en allerlei Apps toevoegen.

Hanni van den Broek
Directeur Comfortzorg



De Wijngaerd biedt de mogelijkheid voor beeld- en spraakverbinding met familie en onze zorgverleners. Snel en 24 uur per dag. Dat scheelt ongerustheid of het moeten brengen van een bezoeker wanneer het net niet uitkomt. Het grootste voordeel is dat u beeld én geluid hebt, zodat er een meer persoonlijk 'bezoekmoment' ontstaat. U kunt met één druk op de foto van een vertrouwd iemand die persoon in

de ogen kijken. Urenlang wachten of onzekerheid is niet meer nodig. Via beeldbellen 24 uur per dag met behoud van zelfredzaamheid en privacy.

Bas Vos
Directeur-bestuurder De Wijngaerd



Maatwerk en kwaliteitsverbetering voor uw intra- en extramurale cliënten.

Intra-/extramuraal

- * samenwerking zorg en mantelzorg
- * medicatiecontrole
- * monitoring
- * ondersteuning gezond leven
- * dagstructuur
- * reminders
- * informatie geven

Zorgcentrale

- * 24/7 veilig gevoel
- * alarmering
- * helpen mantelzorg
- * voorkomen ambulante zorg
- * laagdrempelig sociaal contact
- * helpen naar meer zelfredzaamheid

Beeldzorg 2.0

- * via geluid en beeld meer mogelijkheden
- * BYOD geen dure hardware
- * schermsturing om het zelf te leren
- * op afstand helpen
- * gecoördineerde centrale agenda

ZiekenhuisThuis

- * contact met (huis) arts en familie
- * zelf zorg&services kunnen regelen
- * verkorting opnametijd door gezonder eten
- * behouden smaakbeleving

Thuismeting

- * op afstand monitoren
- * meer privacy en zelfredzaamheid
- * minder reistijd en kosten
- * hartslag
- * bloeddruk
- * gewicht, enz.

Domotica

- * op afstand via schermsturing bedienbaar
- * ondersteunen zelfredzaam wonen
- * nachtverlichting
- * beveiliging
- * valpreventie
- * alarmering, enz.

Zorg&services

- * generiek systeem
- * geen aparte app's
- * via schermsturing ondersteund
- * maaltijden
- * kleding
- * schoonmaak
- * kapper, pedicure, enz.



Beeldzorg 2.0 De nieuwe generatie in beeldbellen.

Leeuwarderweg 72 8605 AJ Sneek www.mobilea.nl info@mobilea.nl (0515) 85 75 80
Snel persoonlijk contact? Bel Ronald de Vries 06-25 044 998

